

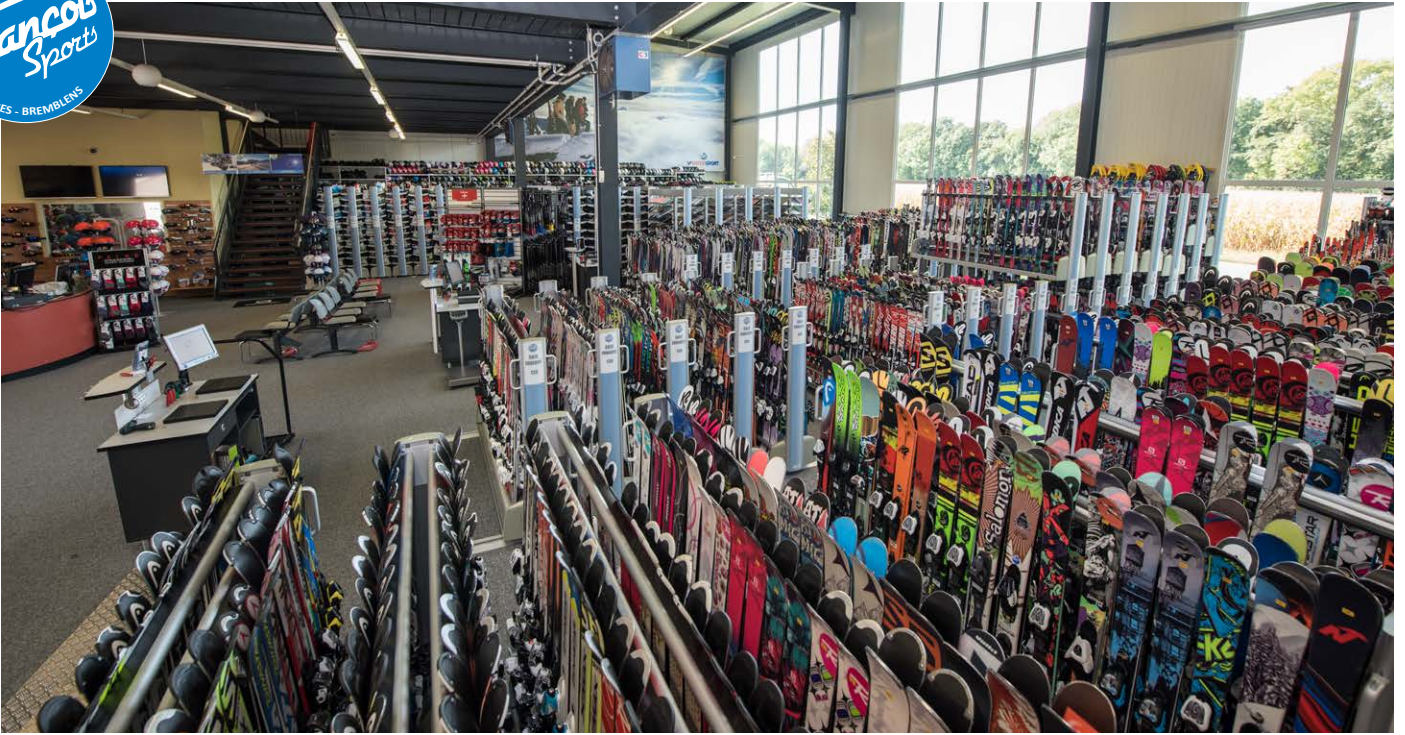


François Sports

Hiver 2017 - 2018



ILLUSTRATIONS
JENAY LOETSCHER
WWW.JENAY.CH



LE PLUS GRAND CHOIX DE MATÉRIEL DE LOCATION EN SUISSE

Selon notre expérience, la location de matériel est la meilleure solution pour les enfants en phase de croissance.

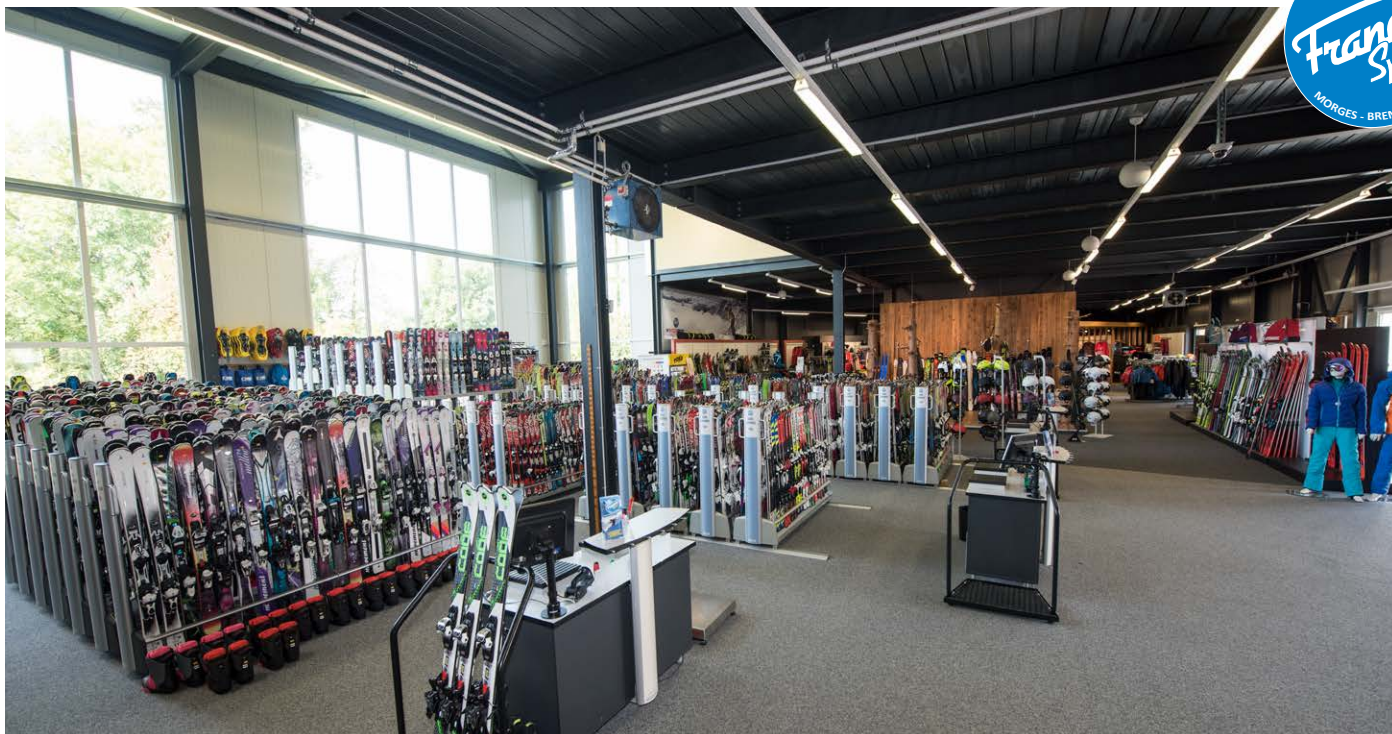
Il arrive aussi qu'elle soit la solution idéale pour les adultes, par exemple pour des problèmes de stockage du matériel pendant l'été ou pour changer régulièrement de paire de ski sans pour autant casser le budget.

La location permet aussi de fournir des services qui offrent de la flexibilité aux clients. Par exemple la location-vente (location de matériel avec option de rachat en fin de saison) sur du matériel neuf ou d'occasion.

C'est pour ces raisons que nous avons toujours considéré la location comme une activité essentielle et que nous nous efforçons d'améliorer notre offre chaque année.

Avec plus de 7'000 paires de skis et autant de chaussures, 600 snowboards et boots, 500 sets de ski de fond et 1'000 paires de patins à glace, nous sommes fiers de vous proposer le plus large choix de matériel de location en Suisse.





VOS AVANTAGES

Le choix

Nous vous proposons le plus grand choix de matériel de location en Suisse, ce qui nous permet de vous équiper au plus près de vos besoins.

Le service

Nous travaillons uniquement avec du personnel qualifié, capable de vous conseiller selon vos envies et votre budget.

Le matériel

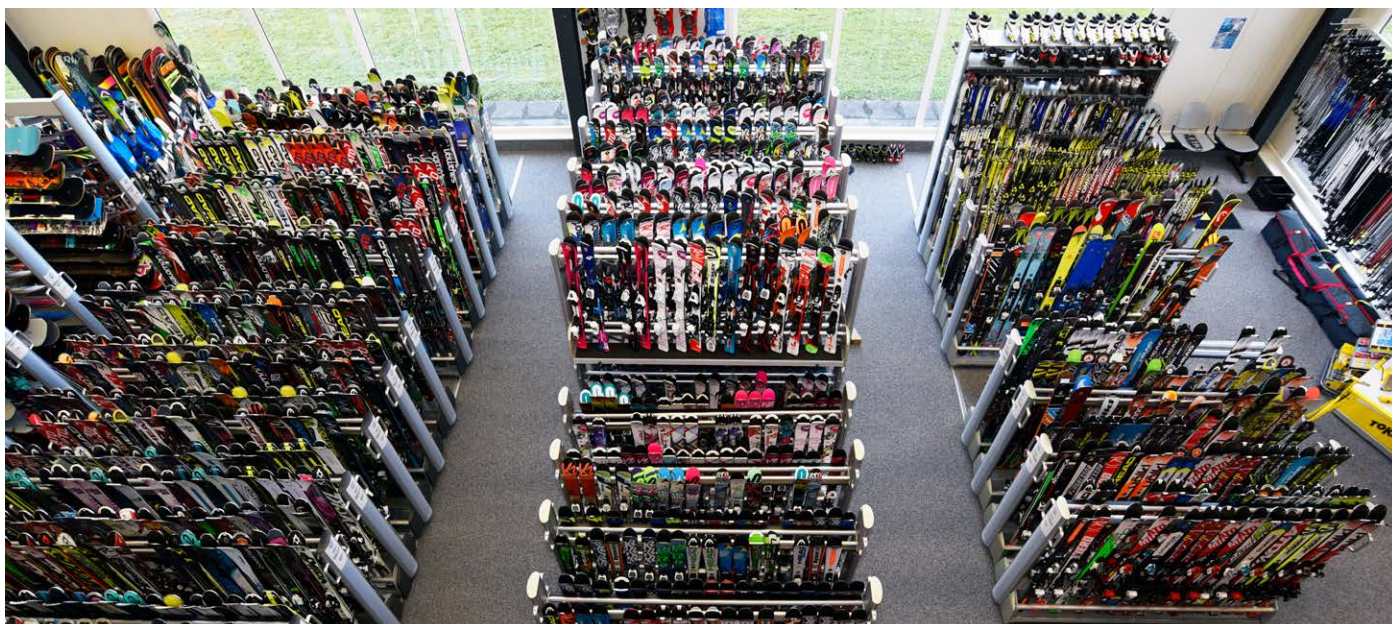
Nous vous fournissons du matériel en parfait état. Tous nos skis et snowboards en location sont aiguisés et fartés.

Le prix

Nous vous proposons un large éventail de catégories de prix (voir listes de prix), grâce à cela c'est vous qui choisissez si vous souhaitez une location bon marché ou un équipement haut de gamme.

Notre garantie

Nous nous engageons à avoir du matériel de location en stock durant tout l'hiver. Ainsi vous n'avez aucun risque de vous retrouver sans chaussures si les pieds de vos enfants ont trop grandi pendant la saison.





SKI ALPIN JUNIORS

LOCATION À LA SAISON

SKIS JUNIORS	CAT.4	CAT.3	CAT.2	CAT.1	NEUFS
SKIS 70 - 110CM	-	-	60.-	80.-	DÈS 95.-
SKIS 120 - 140CM	60.-	80.-	95.-	100.-	DÈS 120.-
SKIS 145CM ET PLUS	60.-	80.-	100.-	120.-	DÈS 120.-
CHAUSSURES TAILLES 24 - 30	-	-	25.-	35.-	DÈS 45.-
CHAUSSURES TAILLES 31 - 35	30.-	35.-	45.-	50.-	DÈS 50.-
CHAUSSURES TAILLES 36 - 41	35.-	45.-	50.-	60.-	DÈS 60.-
BÂTONS	-	-	-	10.-	DÈS 15.-

LOCATION À LA JOURNÉE

SKIS JUNIORS	1	2	3	4	5	6	7	8	9	10
SKIS 70 - 115CM	13.-	18.-	20.-	25.-	30.-	35.-	40.-	42.-	44.-	46.-
SKIS DÈS 120CM	18.-	25.-	30.-	40.-	50.-	55.-	60.-	65.-	70.-	75.-
CHAUSSURES TAILLES 24 - 40	8.-	14.-	16.-	18.-	20.-	22.-	24.-	26.-	28.-	30.-

PLUS DE 10 JOURS: VOIR LES TARIFS À LA SAISON



SKI ALPIN ADULTES

LOCATION À LA SAISON

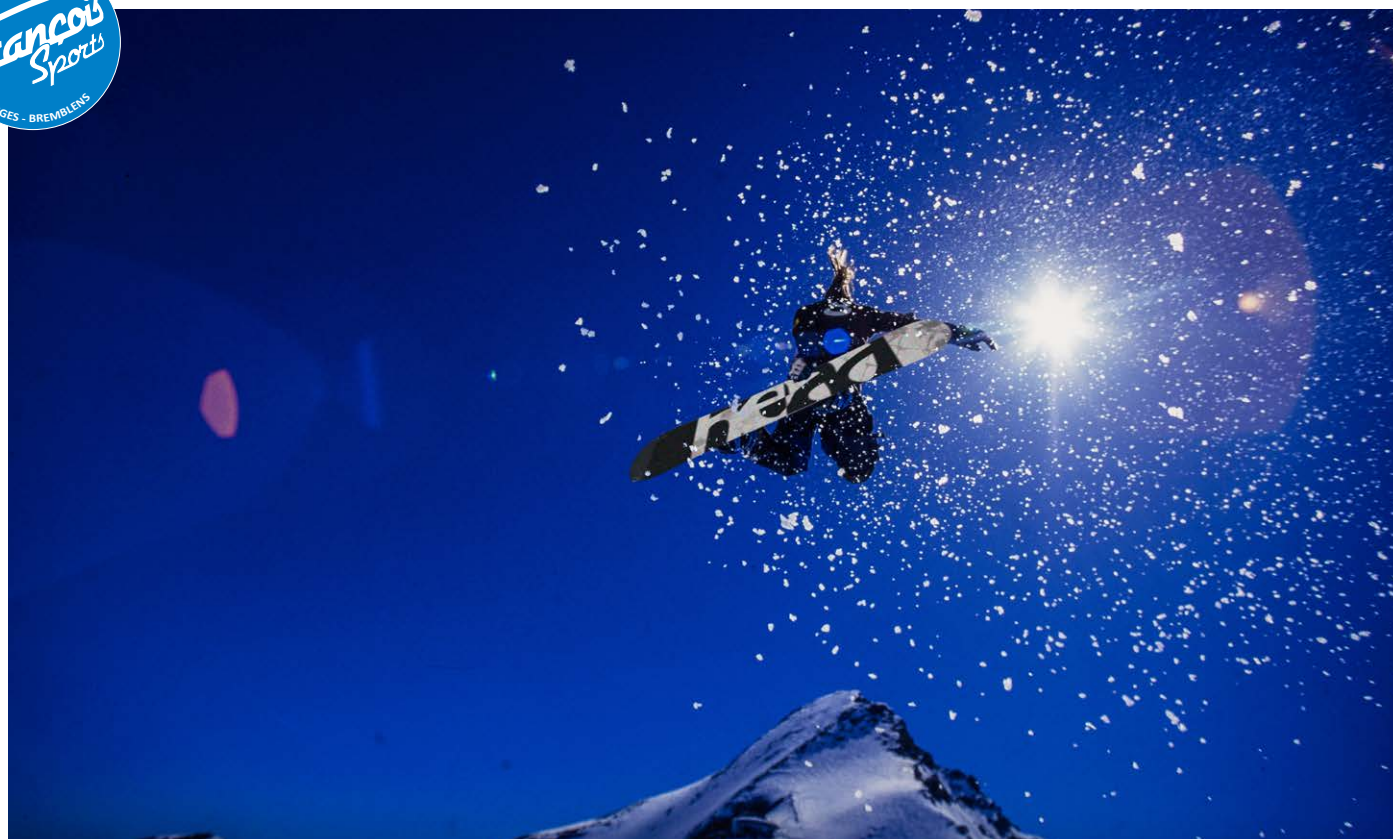
SKIS ADULTES	CAT.4	CAT.3	CAT.2	CAT.1	NEUFS
SKIS	120.-	200.-	250.-	300.-	50% PV*
CHAUSSURES	50.-	60.-	80.-	100.-	DÈS 100.-
BÂTONS	-	-	-	15.-	20.-

PV=PRIX DE VENTE

LOCATION À LA JOURNÉE

SKIS ADULTES	1	2	3	4	5	6	7	8	9	10
SKIS FIRST CLASS	35.-	50.-	65.-	80.-	95.-	110.-	120.-	125.-	130.-	135.-
SKIS STANDARD CLASS	25.-	40.-	50.-	60.-	70.-	80.-	85.-	90.-	95.-	100.-
CHAUSSURES	15.-	25.-	30.-	35.-	40.-	45.-	50.-	55.-	60.-	65.-

PLUS DE 10 JOURS: VOIR LES TARIFS À LA SAISON



SNOWBOARD

JUNIORS ET ADULTES

LOCATION À LA SAISON

SNOWBOARD	CAT.4	CAT.3	CAT.2	CAT.1	NEUFS
SNOWBOARD JUNIOR	80.-	100.-	120.-	150.-	DÈS 150.-
SNOWBOARD ADULTE	120.-	150.-	180.-	200.-	DÈS 200.-
BOOTS JR ET ADULTE	35.-	50.-	60.-	80.-	DÈS 100.-

LOCATION À LA JOURNÉE

SKIS ADULTES	1	2	3	4	5	6	7	8	9	10
SNOWBOARD JUNIOR	20.-	30.-	45.-	60.-	70.-	75.-	80.-	85.-	90.-	95.-
SNOWBOARD ADULTE	30.-	45.-	55.-	70.-	85.-	90.-	100.-	110.-	120.-	125.-
BOOTS JR ET ADULTE	15.-	20.-	25.-	30.-	35.-	40.-	45.-	50.-	55.-	60.-

PLUS DE 10 JOURS: VOIR LES TARIFS À LA SAISON



SKI DE RANDONNÉE

JUNIORS ET ADULTES

LOCATION À LA SAISON

SKIS DE RANDONNÉE	CAT.4	CAT.3	CAT.2	CAT.1	NEUFS
SKIS DE RANDONNÉE*	250.-	300.-	350.-	400.-	55% PV
CHAUSSURES DE RANDONNÉE	100.-	120.-	150.-	180.-	55% PV

* : AVEC PEaux ET COUTEAUX

LOCATION À LA JOURNÉE

SKIS DE RANDONNÉE	1	2	3	4	5	6	7	8	9	10
CHAUSSURES DE RANDONNÉE	20.-	30.-	40.-	45.-	50.-	60.-	65.-	70.-	75.-	80.-
SKIS DE RANDONNÉE	35.-	50.-	65.-	80.-	95.-	110.-	120.-	125.-	130.-	135.-
BARRYVOX	15.-	20.-	25.-	30.-	35.-	40.-	45.-	50.-	55.-	60.-
SET DE SÉCURITÉ	25.-	39.-	47.-	55.-	61.-	67.-	72.-	77.-	82.-	87.-

PLUS DE 10 JOURS: VOIR LES TARIFS À LA SAISON



SKI DE FOND

JUNIORS ET ADULTES

LOCATION À LA SAISON

SKI DE FOND / SK	CAT.4	CAT.3	CAT.2	CAT.1	NEUFS
SET DE SKI DE FOND* JR	-	-	65.-	80.-	DÈS 80.-
SET DE SKI DE FOND* ADULTE	-	80.-	100.-	120.-	DÈS 150.-
SET DE SKATING* JR	-	-	-	120.-	DÈS 150.-
SET DE SKATING* ADULTE	150.-	180.-	200.-	250.-	55% PV

* : SKIS + CHAUSSURES + BÂTONS

LOCATION À LA JOURNÉE

SKI DE FOND / SK	1	2	3	4	5	6	7	8	9	10
SET DE SKI DE FOND* JR	15.-	25.-	35.-	40.-	50.-	55.-	60.-	62.-	65.-	68.-
SET DE SKI DE FOND* ADULTE	15.-	25.-	35.-	40.-	50.-	55.-	60.-	62.-	65.-	68.-
SET DE SKATING* JR	30.-	50.-	60.-	70.-	80.-	90.-	100.-	110.-	120.-	130.-
SET DE SKATING* ADULTE	30.-	50.-	60.-	70.-	80.-	90.-	100.-	110.-	120.-	130.-

* : SKIS + CHAUSSURES + BÂTONS

PLUS DE 10 JOURS: VOIR LES TARIFS À LA SAISON



PATIN À GLACE

JUNIORS ET ADULTES

LOCATION À LA SAISON

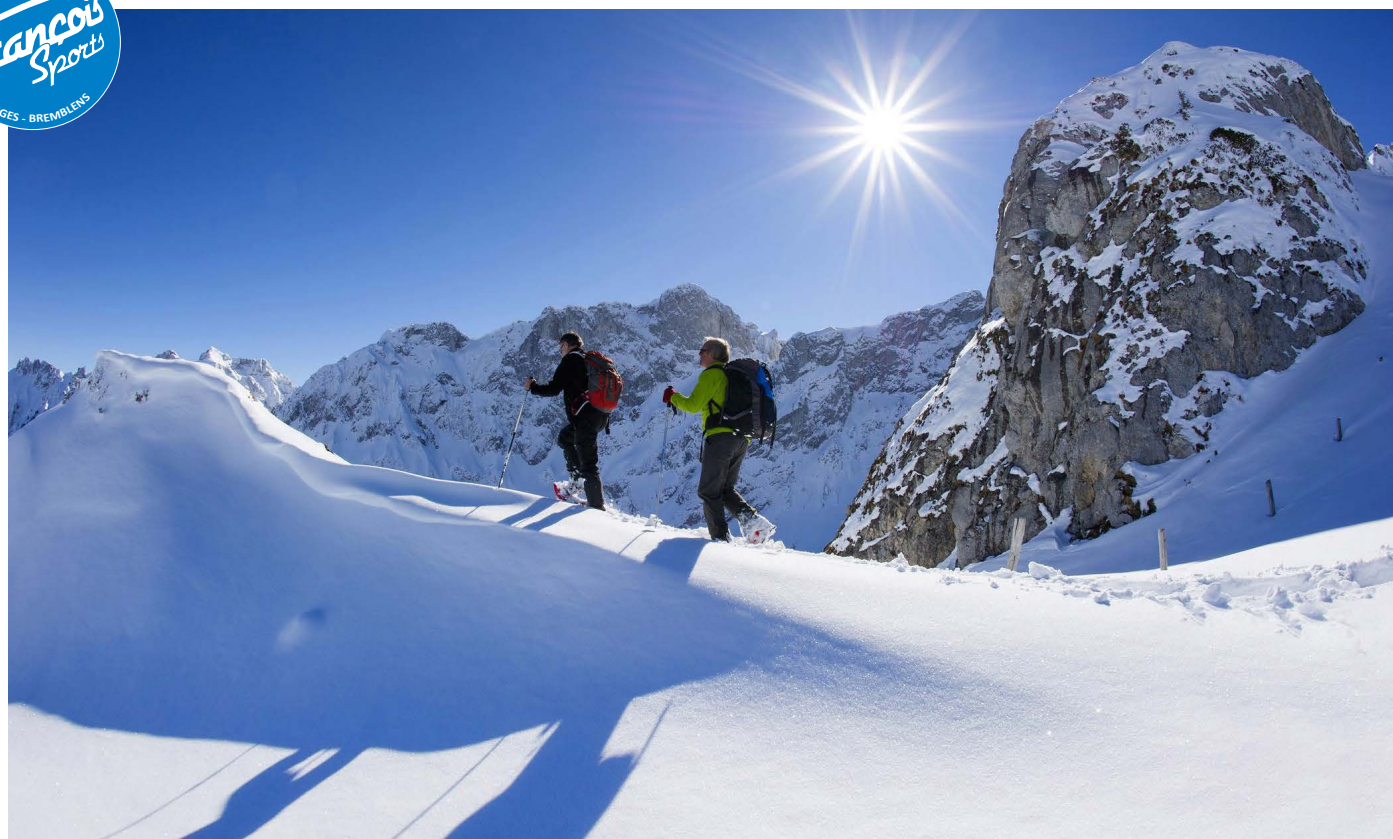
PATINS	CAT.4	CAT.3	CAT.2	CAT.1	NEUFS
TAILLE 24 - 30	-	-	-	25.-	50% PV*
TAILLE 31 - 35	-	25.-	30.-	35.-	50% PV*
TAILLE 36 - 47	25.-	35.-	45.-	50.-	50% PV*

PV=PRIX DE VENTE

LOCATION À LA JOURNÉE

PATINS	1	2	3	4	5	6	7	8	9	10
TAILLES 24 - 47	8.-	14.-	16.-	18.-	20.-	22.-	24.-	26.-	28.-	30.-

PLUS DE 10 JOURS: VOIR LES TARIFS À LA SAISON



RAQUETTES

JUNIORS ET ADULTES

LOCATION À LA JOURNÉE

RAQUETTES À NEIGE	1	2	3	4	5	6	7	8	9	10
ADULTE	15.-	20.-	25.-	30.-	35.-	40.-	45.-	50.-	55.-	60.-
JUNIOR	6.-	7.-	9.-	11.-	12.-	14.-	15.-	17.-	19.-	20.-



INFORMATIONS GÉNÉRALES

LOCATION SAISON

Durée

Les locations à la saison commencent dès l'ouverture de notre Winter Shop à la mi-septembre. Le délai de restitution du matériel est fixé au 30 avril.

Assurance

L'assurance contre le bris, dans des conditions normales d'utilisation du matériel, est comprise dans le prix de location.

LOCATION JOURNALIÈRE

Domaine de validité

Les tarifs de location journalière s'entendent pour une durée de location comprise entre 1 et 14 jours.

Camps de ski scolaires

Vous pouvez venir louer votre matériel le samedi qui précède le camp dès 12h et restituer le matériel le samedi suivant le camp jusqu'à 12h. Il n'est pas nécessaire de venir réserver le matériel au préalable.

Durée

Vous pouvez venir louer votre matériel l'après-midi qui précède le 1er jour de location et le rendre dans la matinée qui suit le dernier jour. A l'exception du lundi où les restitutions sont possibles jusqu'à 18h30.

Exemple 1 : si vous souhaitez louer vos skis pour vendredi, vous pouvez venir louer votre matériel dès jeudi 13h30 et le restituer samedi jusqu'à 12h. La durée de location est de 1 jour.

Exemple 2 : si vous souhaitez louer vos skis pour samedi et dimanche, vous pouvez venir louer votre matériel dès vendredi 13h30 et le restituer lundi jusqu'à 18h30. La durée de location est de 2 jours.