



François Sports



La Location

Hiver 2018 - 2019



La location chez Francois Sports

Selon notre expérience la location de matériel de sports d'hiver est la meilleure solution pour les enfants en phase de croissance.

Elle est parfois aussi la meilleure solution pour les adultes. Par exemple, pour répartir l'investissement, pour les skieurs qui ne souhaitent pas stocker le matériel pendant l'été ou pour les fans de ski qui souhaitent changer de skis chaque année.

C'est pour ces raisons que nous avons toujours considéré la location comme une activité essentielle et que nous mettons beaucoup d'énergie pour vous proposer un maximum de choix, des prix justes et surtout, un service que nous souhaitons de qualité irréprochable.

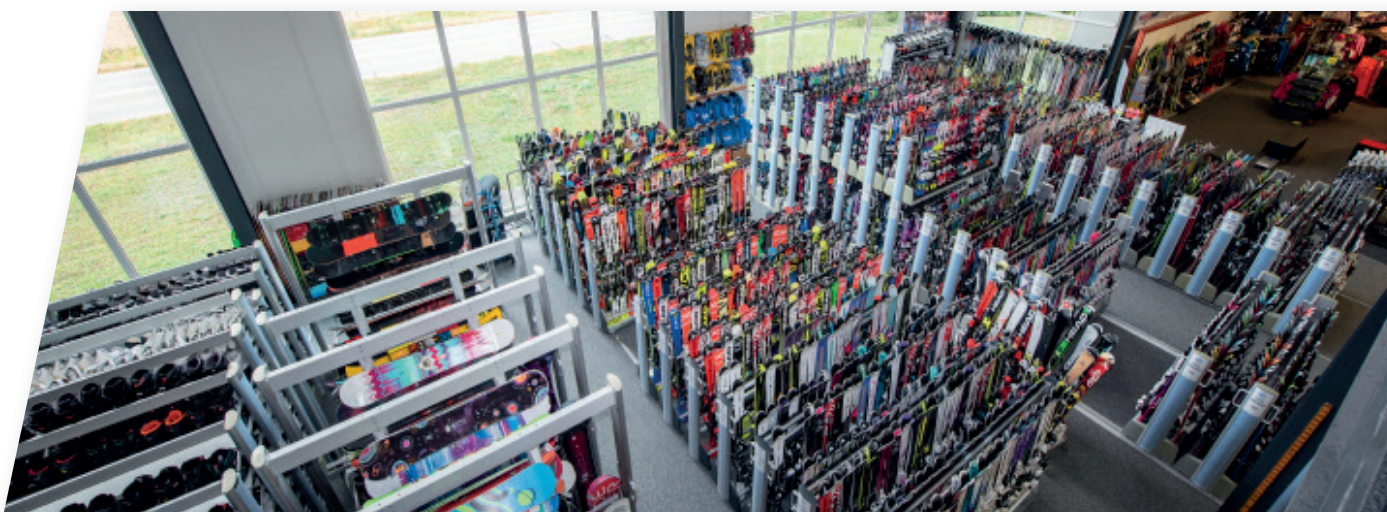
Le choix

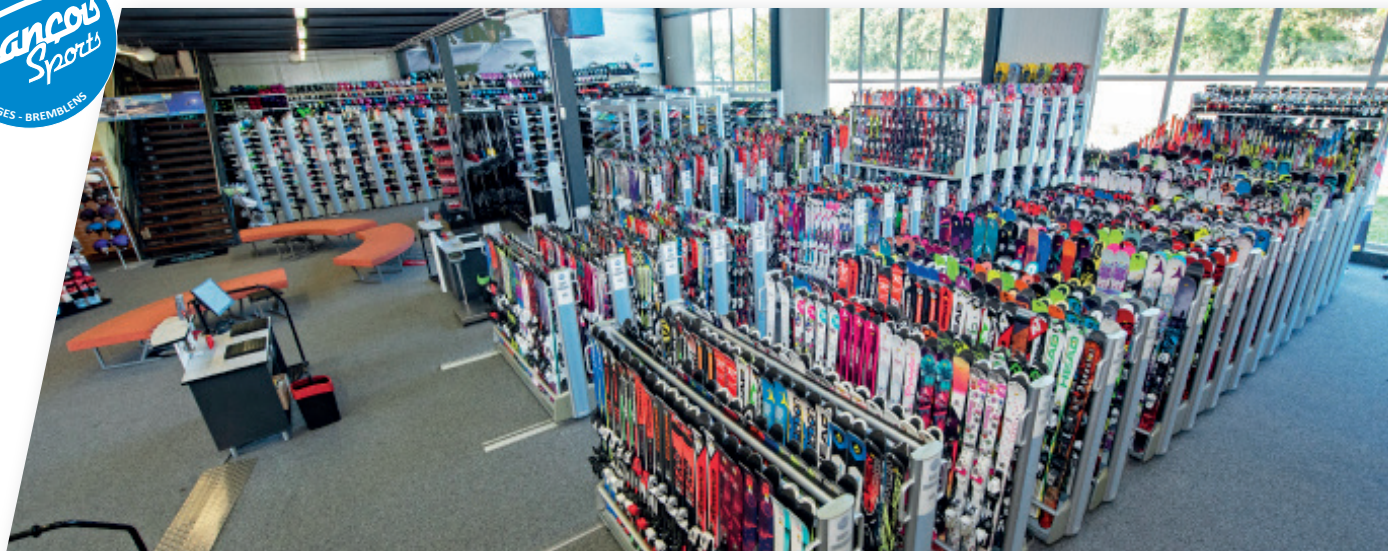
Avec un choix de 7'000 paires de skis et autant de chaussures, 600 snowboards et boots, 500 sets de skis de fond et 1'000 paires de patins à glace, nous vous proposons le plus large choix de matériel de location en Suisse.



Le service

Nous travaillons uniquement avec du personnel qualifié, capable de vous conseiller selon vos envies et votre budget.





Le prix

Nous vous proposons un large éventail de catégories de prix (voir nos listes de prix en ligne) et grâce à cela, c'est vous qui faites votre choix entre une location bon marché et un équipement haut de gamme.



Le matériel

Nous vous fournissons du matériel en parfait état. Tous nos skis et snowboards en location sont aiguisés et fartés avec des machines suisses de dernière génération.

Notre garantie

Nous nous engageons à avoir du matériel de location en stock durant tout l'hiver. Ainsi, vous n'avez aucun risque de vous retrouver sans chaussures si les pieds de vos enfants ont grandi pendant la saison.





SKI ALPIN JUNIORS

LOCATION À LA SAISON

SKIS JUNIORS	CAT.4	CAT.3	CAT.2	CAT.1	NEUFS
SKIS 70 - 110CM	-	-	60.-	80.-	DÈS 95.-
SKIS 120 - 140CM	60.-	80.-	95.-	100.-	DÈS 120.-
SKIS 145CM ET PLUS	60.-	80.-	100.-	120.-	DÈS 120.-
CHAUSSURES TAILLES 24 - 30	-	-	25.-	35.-	DÈS 45.-
CHAUSSURES TAILLES 31 - 35	30.-	35.-	45.-	50.-	DÈS 50.-
CHAUSSURES TAILLES 36 - 41	-	40.-	50.-	60.-	DÈS 60.-
BÂTONS	-	-	-	10.-	DÈS 15.-

LOCATION À LA JOURNÉE

SKIS JUNIORS	1	2	3	4	5	6	7	8	9	10
SKIS 70 - 115CM	13.-	18.-	20.-	25.-	30.-	35.-	40.-	42.-	44.-	46.-
SKIS DÈS 120CM	18.-	25.-	30.-	40.-	50.-	55.-	60.-	65.-	70.-	75.-
CHAUSSURES TAILLES 24 - 40	8.-	14.-	16.-	18.-	20.-	22.-	24.-	26.-	28.-	30.-

PLUS DE 10 JOURS: VOIR LES TARIFS À LA SAISON



SKI ALPIN ADULTES

LOCATION À LA SAISON

SKIS ADULTES	CAT.4	CAT.3	CAT.2	CAT.1	NEUFS
SKIS	180.-	200.-	250.-	300.-	50% PV*
CHAUSSURES	-	80.-	100.-	120.-	DÈS 120.-
BÂTONS	-	-	-	15.-	20.-

PV=PRIX DE VENTE

LOCATION À LA JOURNÉE

SKIS ADULTES	1	2	3	4	5	6	7	8	9	10
SKIS FIRST CLASS	35.-	50.-	65.-	80.-	95.-	110.-	120.-	125.-	130.-	135.-
SKIS STANDARD CLASS	25.-	40.-	50.-	60.-	70.-	80.-	85.-	90.-	95.-	100.-
CHAUSSURES	15.-	25.-	30.-	35.-	40.-	45.-	50.-	55.-	60.-	65.-

PLUS DE 10 JOURS: VOIR LES TARIFS À LA SAISON



SNOWBOARD

JUNIORS ET ADULTES

LOCATION À LA SAISON

SNOWBOARD	CAT.4	CAT.3	CAT.2	CAT.1	NEUFS
SNOWBOARD JUNIOR	80.-	100.-	120.-	150.-	DÈS 150.-
SNOWBOARD ADULTE	120.-	150.-	180.-	200.-	DÈS 200.-
BOOTS JR ET ADULTE	-	50.-	60.-	80.-	DÈS 100.-

LOCATION À LA JOURNÉE

SNOWBOARD ADULTES	1	2	3	4	5	6	7	8	9	10
SNOWBOARD JUNIOR	20.-	30.-	45.-	60.-	70.-	75.-	80.-	85.-	90.-	95.-
SNOWBOARD ADULTE	30.-	45.-	55.-	70.-	85.-	90.-	100.-	110.-	120.-	125.-
BOOTS JR ET ADULTE	15.-	20.-	25.-	30.-	35.-	40.-	45.-	50.-	55.-	60.-

PLUS DE 10 JOURS: VOIR LES TARIFS À LA SAISON



SKI DE RANDONNÉE

JUNIORS ET ADULTES

LOCATION À LA SAISON

SKIS DE RANDONNÉE	CAT.4	CAT.3	CAT.2	CAT.1	NEUFS
SKIS DE RANDONNÉE*	320.-	350.-	400.-	450.-	55% PV
CHAUSSURES DE RANDONNÉE	120.-	150.-	180.-	200.-	55% PV

* : AVEC PEaux ET COUTEAUX

LOCATION À LA JOURNÉE

SKIS DE RANDONNÉE	1	2	3	4	5	6	7	8	9	10
CHAUSSURES DE RANDONNÉE	20.-	30.-	40.-	45.-	50.-	60.-	65.-	70.-	75.-	80.-
SKIS DE RANDONNÉE	35.-	50.-	65.-	80.-	95.-	110.-	120.-	125.-	130.-	135.-
BARRYVOX	15.-	20.-	25.-	30.-	35.-	40.-	45.-	50.-	55.-	60.-
SET DE SÉCURITÉ	25.-	39.-	47.-	55.-	61.-	67.-	72.-	77.-	82.-	87.-

PLUS DE 10 JOURS: VOIR LES TARIFS À LA SAISON



SKI DE FOND

JUNIORS ET ADULTES

LOCATION À LA SAISON

SKI DE FOND / SK	CAT.3	CAT.2	CAT.1	NEUFS
SET DE SKI DE FOND* JR	-	65.-	80.-	DÈS 80.-
SET DE SKI DE FOND* ADULTE	100.-	120.-	150.-	DÈS 150.-
SET DE SKATING* JR	-	-	120.-	DÈS 150.-
SET DE SKATING* ADULTE	180.-	200.-	250.-	55% PV

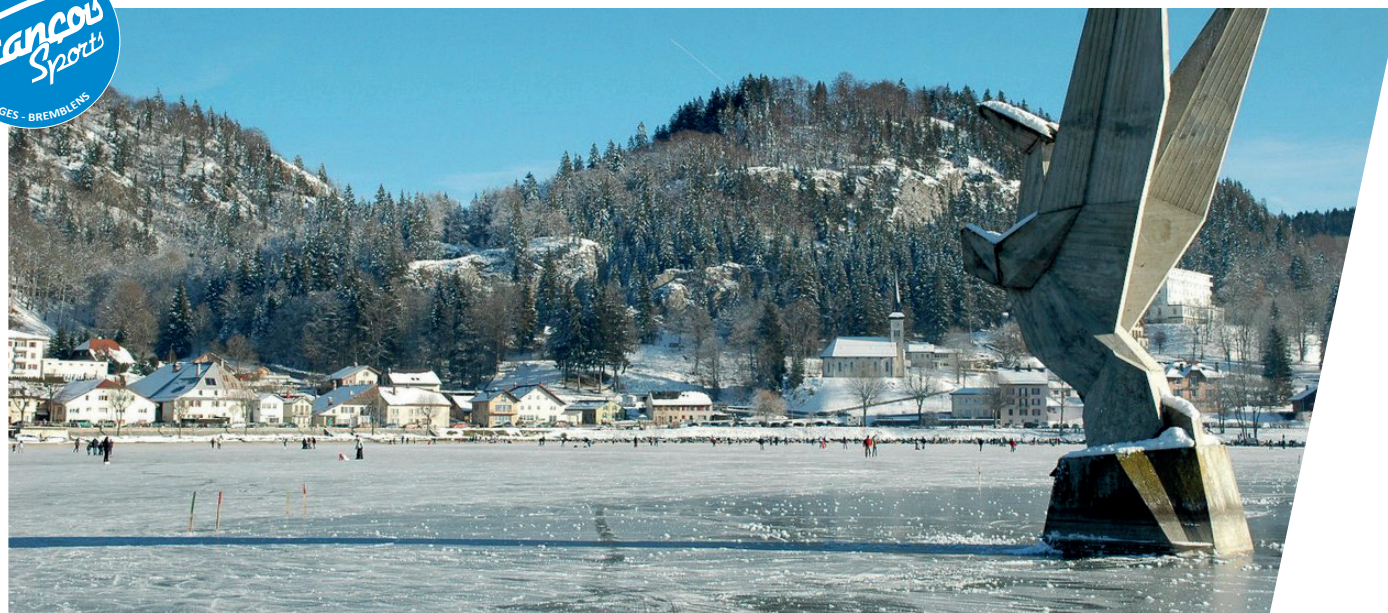
* : SKIS + CHAUSSURES + BÂTONS

LOCATION À LA JOURNÉE

SKI DE FOND / SK	1	2	3	4	5	6	7	8	9	10
SET DE SKI DE FOND* JR	15.-	25.-	35.-	40.-	50.-	55.-	60.-	62.-	65.-	68.-
SET DE SKI DE FOND* ADULTE	15.-	25.-	35.-	40.-	50.-	55.-	60.-	62.-	65.-	68.-
SET DE SKATING* JR	30.-	50.-	60.-	70.-	80.-	90.-	100.-	110.-	120.-	130.-
SET DE SKATING* ADULTE	30.-	50.-	60.-	70.-	80.-	90.-	100.-	110.-	120.-	130.-

* : SKIS + CHAUSSURES + BÂTONS

PLUS DE 10 JOURS: VOIR LES TARIFS À LA SAISON



PATIN À GLACE

JUNIORS ET ADULTES

LOCATION À LA SAISON

PATINS	CAT.4	CAT.3	CAT.2	CAT.1	NEUFS
TAILLE 24 - 30	-	-	-	25.-	50% PV*
TAILLE 31 - 35	-	25.-	30.-	35.-	50% PV*
TAILLE 36 - 47	25.-	35.-	45.-	50.-	50% PV*

PV=PRIX DE VENTE

LOCATION À LA JOURNÉE

PATINS	1	2	3	4	5	6	7	8	9	10
TAILLES 24 - 47	8.-	14.-	16.-	18.-	20.-	22.-	24.-	26.-	28.-	30.-

PLUS DE 10 JOURS: VOIR LES TARIFS À LA SAISON



RAQUETTES

JUNIORS ET ADULTES

LOCATION À LA JOURNÉE

RAQUETTES À NEIGE	1	2	3	4	5	6	7	8	9	10
ADULTE	15.-	20.-	25.-	30.-	35.-	40.-	45.-	50.-	55.-	60.-
JUNIOR	6.-	7.-	9.-	11.-	12.-	14.-	15.-	17.-	19.-	20.-



INFORMATIONS GÉNÉRALES

LOCATION SAISON

Durée

Les locations à la saison commencent dès l'ouverture de notre Winter Shop à la mi-septembre. Le délai de restitution du matériel est fixé au 30 avril.

Assurance

L'assurance contre le bris, dans des conditions normales d'utilisation du matériel, est comprise dans le prix de location.

LOCATION JOURNALIÈRE

Domaine de validité

Les tarifs de location journalière s'entendent pour une durée de location comprise entre 1 et 14 jours.

Camps de ski scolaires

Vous pouvez venir louer votre matériel le samedi qui précède le camp dès 12h et restituer le matériel le samedi suivant le camp jusqu'à 12h. Il n'est pas nécessaire de venir réserver le matériel au préalable.

Durée

Vous pouvez venir louer votre matériel l'après-midi qui précède le 1er jour de location et le rendre dans la matinée qui suit le dernier jour. A l'exception du lundi où les restitutions sont possibles jusqu'à 18h30.

Exemple 1 : si vous souhaitez louer vos skis pour vendredi, vous pouvez venir louer votre matériel dès jeudi 13h30 et le restituer samedi jusqu'à 12h. La durée de location est de 1 jour.

Exemple 2 : si vous souhaitez louer vos skis pour samedi et dimanche, vous pouvez venir louer votre matériel dès vendredi 13h30 et le restituer lundi jusqu'à 18h30. La durée de location est de 2 jours.



Faut-il louer ou acheter son matériel de sport d'hiver ?

Une question parfois compliquée qui dépend notamment de la situation familiale, du nombre de journées passées à la montagne chaque hiver et la durée d'utilisation du matériel.

S'il est impossible d'être exhaustifs, autrement que dans le cadre d'une vraie discussion, nous nous réjouissons de partager avec vous quelques-unes de nos réflexions sur le sujet.

Matériel de ski alpin pour les enfants

Selon notre expérience, pour les enfants qui sont en phase de croissance (jusqu'à 15 ans pour les filles et 17-18 ans pour les garçons), la location de ski est la meilleure solution.

Les avantages sont multiples, mais l'un des points forts de la location c'est qu'elle permet d'avoir du matériel constamment adapté aux évolutions de l'enfant. Par exemple :

- **Grandeur des skis toujours adaptée à l'enfant**
- **Longueur, largeur et flexibilité des chaussures adaptées à l'évolution du skieur**
- **Les fixations sont chaque fois ajustées à la taille, le poids, l'âge et le niveau de ski**
- **Possibilité de changer de matériel en cours de saison en cas de problèmes (pieds qui grandissent, amélioration du niveau de ski, ...)**
- **Les skis sont systématiquement aiguisés et fartés**

Côté budget, la réflexion est plus personnelle mais d'une manière générale, lors d'un achat de ski on oublie fréquemment de tenir compte des points suivants :

- **Il faut compter une somme pour l'entretien annuel des skis ainsi que pour l'ajustage des fixations**
- **Les skis utilisés 2 ans sont dans la majeure partie des cas trop longs la 1ère année ou trop courts la 2ème année**
- **Les chaussures ne font jamais 2 saisons avec le même enfant**
- **Les chaussures de l'aîné ne conviennent pas forcément aux pieds du ou des suivants**

Selon nous pour les familles jusqu'à 2 enfants, la location est la solution la plus économique.

A partir du 3ème enfant, acheter ou louer son matériel revient plus au moins au même d'un point de vue financier. Par contre, la location permet d'avoir du matériel toujours adapté aux besoins des enfants et d'éviter certaines mauvaises surprises, puisque le budget est choisi lors de la location.





Matériel de ski alpin pour les adultes



Nous pensons qu'il est préférable d'acheter les chaussures de ski pour tous les adultes qui skient au moins quelques jours chaque hiver. Cela permet d'avoir des chaussures mieux adaptées à la forme des pieds, donc un meilleur confort et plus de contrôle des skis, que des chaussures dont le chausson a déjà été « tassé » par une autre personne. De plus l'investissement initial est amortissable dans un délai raisonnable.

Louer des chaussures neuves et les racheter à la fin de la 1^{ère} saison si elles sont confortables est envisageable. Toutefois, on arrive en général à une meilleure solution si on personnalise les chaussures (chaussons et coque thermo-formables ou déformation de coque) lors de l'achat ou après quelques utilisations (c'est parfois encore mieux).

Concernant les skis, la meilleure solution est liée à la manière de pratiquer le ski et à certaines préférences personnelles.

Si vous faites un seul séjour en montagne en hiver, pour une durée de 1 jour à 2 semaines, la location pour cette période est sans doute la meilleure option (1). Vous bénéficiez de skis actuels parfaitement entretenus pour un prix très concurrentiel face à un achat de ski et un entretien annuel.

Dans le cas où vous faites plusieurs séjours en montagne par hiver, on va hésiter entre une location à la saison et un achat de ski.

D'un point de vue comptable, l'achat d'une paire de ski devient généralement rentable dès la fin de la 3^{ème} saison. Si on se concentre uniquement sur cet aspect, on peut en déduire que la location est la meilleure option pour ceux qui changent de ski chaque année ou tous les 2 ans et que ceux qui utilisent leurs skis 3 saisons, ou plus, ont meilleur temps de les acheter.

Mais si on tient compte d'autres critères, la location n'est pas forcément sans intérêt même pour une utilisation supérieure à 3 saisons. Louer ses skis permet notamment de varier les sensations en changeant de ski chaque année, de répartir l'investissement sur plusieurs saisons, de ne pas s'occuper de l'entretien, d'avoir des skis qui intègrent toujours les dernières innovations ou encore de ne pas avoir à stocker son matériel pendant l'été.

(1) sur la base de nos tarifs de location

Matériel de ski de randonnée

Les informations données ci-dessus pour le ski alpin sont aussi valables pour le ski de randonnée. Cependant en ski de randonnée, il est encore plus important qu'en ski alpin d'avoir des chaussures personnalisées (notamment à cause du risque de frottement). Et les systèmes de fixations de location (avec une vraie zone de réglage) rajoutent un peu de poids par rapport à une fixation destinée à la vente.



Matériel de ski de fond



Comme pour les autres disciplines, la location s'impose pour les enfants. Elle est aussi idéale pour ceux qui débutent et ne savent pas si le ski de fond va leur plaire, pour voir quel style (classic ou skating) leur convient le mieux ou encore pour ceux qui ne pratiquent pas chaque hiver.

Pour ceux qui pratiquent régulièrement, nous pensons que l'achat de l'équipement complet est l'option la plus intéressante, notamment car la durée de vie du matériel est longue.