



# FRANÇOIS SPORTS

PARTENAIRE DE VOTRE VIE SPORTIVE DEPUIS 1985



## TARIFS DE LOCATION





# La Location

## Chez François Sports

Selon notre expérience la location de matériel de sports d'hiver est la meilleure solution pour les enfants en phase de croissance.

Elle est parfois aussi la meilleure solution pour les adultes. Par exemple, pour répartir l'investissement, pour les skieurs qui ne souhaitent pas stocker le matériel pendant l'été ou pour les fans de ski qui souhaitent changer de skis chaque année.

C'est pour ces raisons que nous avons toujours considéré la location comme une activité essentielle et que nous mettons beaucoup d'énergie pour vous proposer un maximum de choix, des prix justes et surtout, un service que nous souhaitons de qualité irréprochable.

### LE SERVICE

Nous travaillons uniquement avec du personnel qualifié, capable de vous conseiller selon vos envies et votre budget. En tant qu'être humain nous ne pouvons malheureusement pas vous garantir la perfection, mais soyez certains que nous mettons tout en oeuvre pour vous offrir la meilleure qualité de service possible.



### NOTRE GARANTIE

Nous nous engageons à avoir du matériel de location en stock durant tout l'hiver.

Ainsi, vous n'avez aucun risque de vous retrouver sans chaussures si les pieds de vos enfants ont grandi pendant la saison.

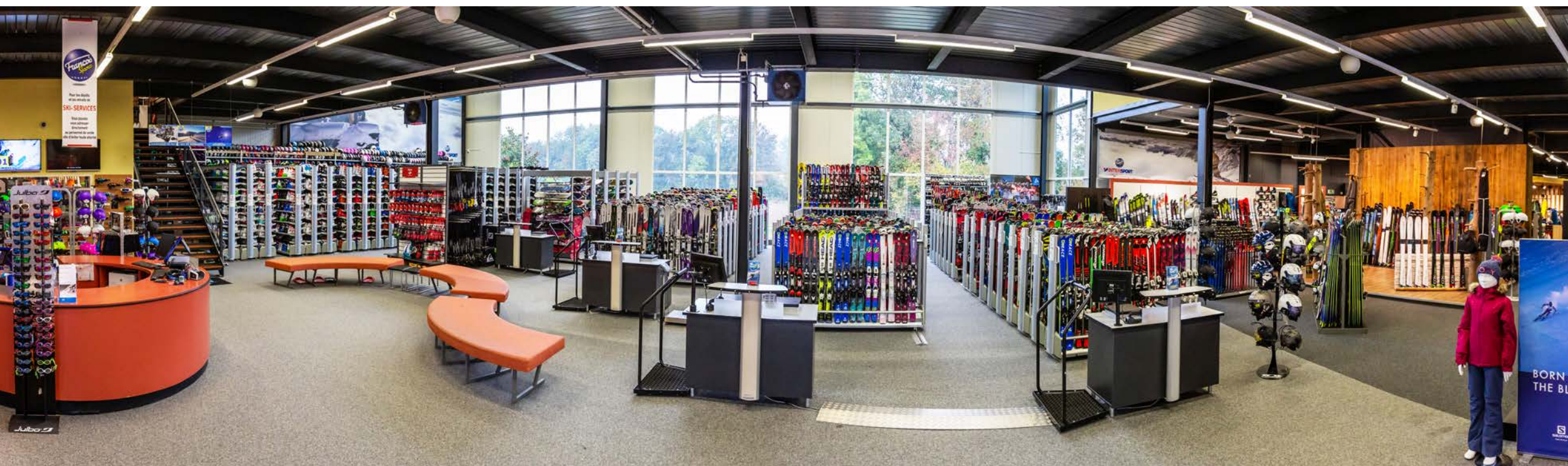


### LE MATÉRIEL

Nous vous fournissons du matériel en parfait état. Tous nos skis et snowboards en location sont aiguisés et fartés avec des machines suisses de dernière génération.

### LE PRIX

Nous vous proposons un large éventail de catégories de prix dans chacun des sports et grâce à cela, c'est vous qui faites votre choix entre une location bon marché et un équipement haut de gamme, plus coûteux.



### LE CHOIX

Avec un choix de 8'000 paires de skis et autant de chaussures, 600 snowboards et boots, 500 sets de skis de fond et 1'000 paires de patins à glace, nous vous proposons l'un des plus grand choix de matériel de location en Suisse.



## Location à la Saison

### Matériel junior

	Cat.4	Cat.3	Cat.2	Cat.1	NEUFS
SKIS 70 - 90CM	50.-	60.-	80.-	95.-	DÈS 80.-
SKIS 100 - 150CM	60.-	80.-	100.-	120.-	DÈS 120.-
CHAUSSURES POINTURES 23 - 32	-	30.-	40.-	50.-	DÈS 50.-
CHAUSSURES POINTURES 33 - 41	40.-	50.-	60.-	80.-	DÈS 80.-
BÂTONS 70 - 105CM	-	-	-	10.-	15.-
CASQUES		30.-	40.-	50.-	DÈS 40.-

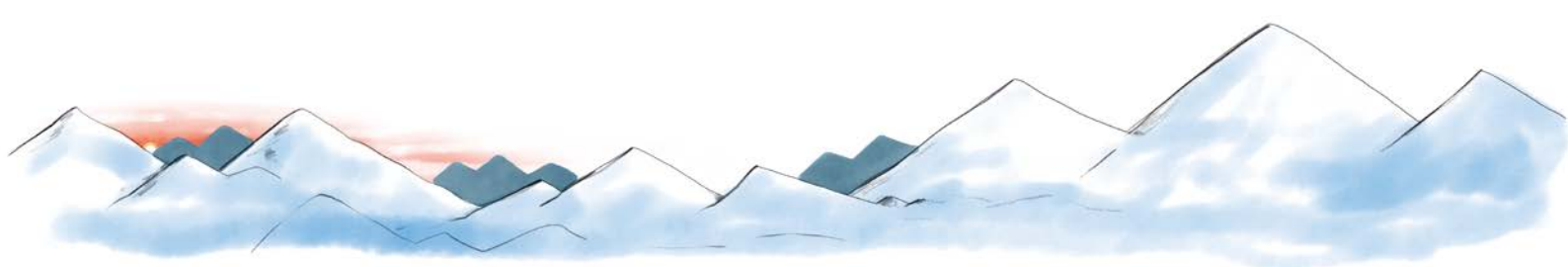
Tarifs selon disponibilités de stock

## Location à la Journée

### Matériel junior

Nombre de jours	1	2	3	4	5	6	7	8	9	10
SKIS* 70 - 115CM	13.-	18.-	20.-	25.-	30.-	35.-	40.-	42.-	44.-	46.-
SKIS* dès 120CM	18.-	25.-	30.-	40.-	50.-	55.-	60.-	65.-	70.-	75.-
CHAUSSURES POINTURES 23 - 41	8.-	14.-	16.-	18.-	20.-	22.-	24.-	26.-	28.-	30.-
CASQUES	5.-	10.-	12.-	14.-	16.-	18.-	20.-	22.-	24.-	26.-

\* Bâtons inclus



## Location à la Saison

### Matériel adulte

	Cat.4	Cat.3	Cat.2	Cat.1	NEUFS
SKIS	150.-	220.-	280.-	350.-	DÈS 280.-
CHAUSSURES	80.-	100.-	120.-	150.-	DÈS 150.-
BÂTONS	-	-	-	15.-	20.-
CASQUES		30.-	40.-	50.-	DÈS 50.-

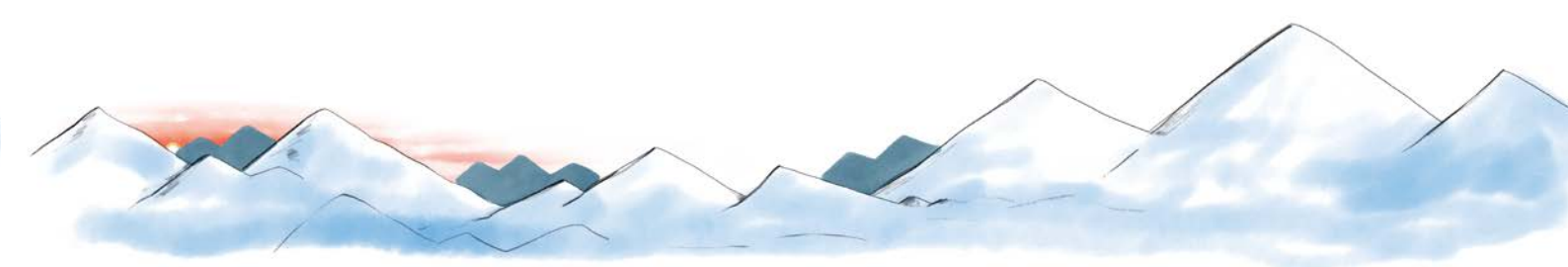
Tarifs selon disponibilités de stock

## Location à la Journée

### Matériel adulte

Nombre de jours	1	2	3	4	5	6	7	8	9	10
SKIS* FIRST CLASS	35.-	50.-	65.-	80.-	95.-	110.-	120.-	125.-	130.-	135.-
SKIS* STANDARD CLASS	25.-	40.-	50.-	60.-	70.-	80.-	85.-	90.-	95.-	100.-
CHAUSSURES	15.-	25.-	30.-	35.-	40.-	45.-	50.-	55.-	60.-	65.-
CASQUES	5.-	10.-	12.-	14.-	16.-	18.-	20.-	22.-	24.-	26.-

\* Bâtons inclus



## Location à la Saison

### Matériel junior

	Cat.3	Cat.2	Cat.1
SKIS CLASSIC	40.-	60.-	80.-
CHAUSSURES CLASSIC	-	20.-	40.-
BÂTONS CLASSIC	-	-	10.-
SKIS SKATING	80.-	100.-	120.-
CHAUSSURES SKATING	-	40.-	65.-
BÂTONS SKATING	-	-	15.-

Tarifs selon disponibilités de stock

## Location à la Journée

### Matériel junior

Nombre de jours	1	2	3	4	5	6	7	8	9	10
SET* CLASSIC	10.-	15.-	20.-	25.-	30.-	35.-	40.-	45.-	50.-	55.-
SET* SKATING	20.-	35.-	45.-	55.-	65.-	75.-	80.-	85.-	90.-	95.-

\* Skis + Chaussures + Bâtons

## Location à la Saison

### Matériel adulte

	Cat.3	Cat.2	Cat.1
SKIS CLASSIC	70.-	100.-	130.-
CHAUSSURES CLASSIC	40.-	60.-	80.-
BÂTONS CLASSIC	-	-	10.-
SKIS SKATING	100.-	150.-	200.-
CHAUSSURES SKATING	70.-	100.-	130.-
BÂTONS SKATING	-	-	20.-

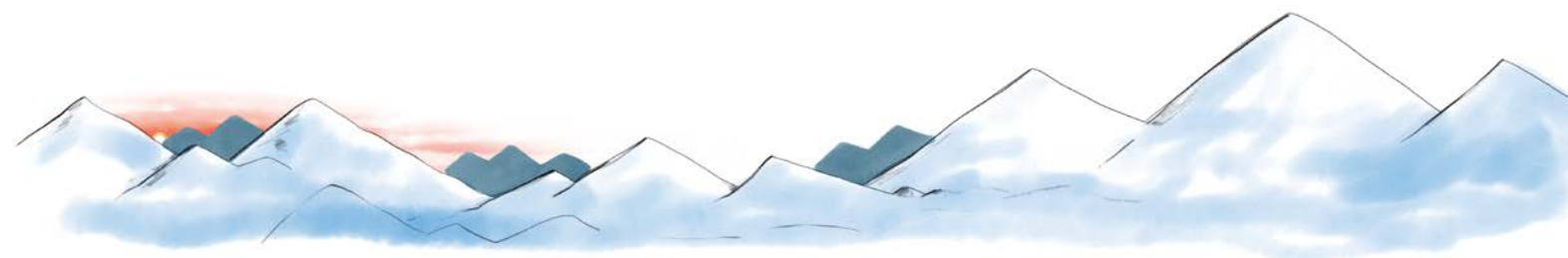
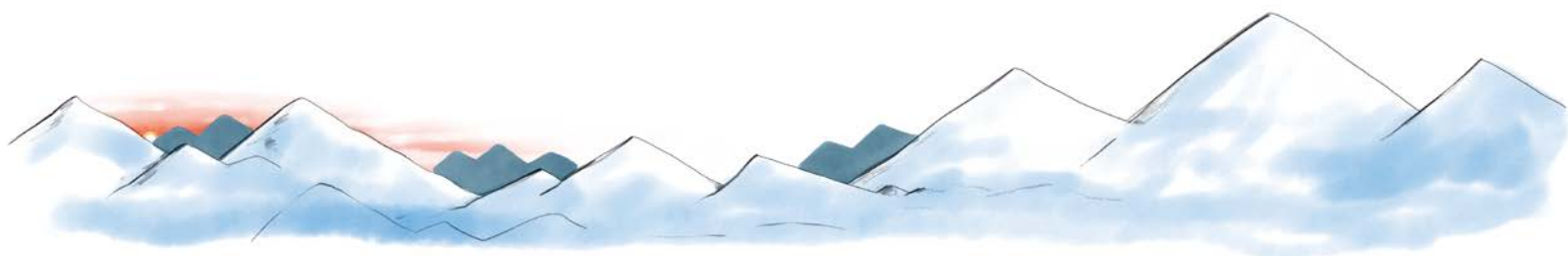
Tarifs selon disponibilités de stock

## Location à la Journée

### Matériel adulte

Nombre de jours	1	2	3	4	5	6	7	8	9	10
SET* CLASSIC	15.-	25.-	35.-	45.-	55.-	65.-	70.-	75.-	80.-	85.-
SET* SKATING	30.-	50.-	60.-	70.-	80.-	90.-	100.-	110.-	120.-	130.-

\* Skis + Chaussures + Bâtons



## Location à la Saison

### Matériel junior & adulte

	Cat.4	Cat.3	Cat.2	Cat.1	NEUFS
SKIS de randonnée* junior	200.-	250.-	280.-	300.-	DÈS 300.-
CHAUSSURES junior (rando ou fonction marche)	80.-	100.-	120.-	150.-	DÈS 180.-
SKIS de randonnée* adulte	300.-	350.-	400.-	450.-	DÈS 500.-
CHAUSSURES adulte	120.-	150.-	180.-	200.-	DÈS 250.-
BÂTONS	-	-	20.-	30.-	-

\* Couteaux et peaux inclus  
Tarifs selon disponibilités de stock

## Location à la Journée

### Matériel junior & adulte

Nombre de jours	1	2	3	4	5	6	7	8	9	10
SKIS* junior	30.-	45.-	60.-	70.-	80.-	90.-	100.-	110.-	120.-	130.-
CHAUSSURES junior	8.-	14.-	16.-	18.-	20.-	22.-	24.-	26.-	28.-	30.-
SKIS* adulte	40.-	60.-	80.-	100.-	120.-	135.-	150.-	160.-	170.-	180.-
CHAUSSURES adulte	20.-	30.-	40.-	45.-	50.-	60.-	65.-	70.-	75.-	80.-
BÂTONS	2.-	3.-	4.-	5.-	6.-	7.-	8.-	9.-	10.-	11.-
DVA	15.-	20.-	25.-	30.-	35.-	40.-	45.-	50.-	55.-	60.-
DVA + Pelle + Sonde	25.-	39.-	47.-	55.-	61.-	67.-	72.-	77.-	82.-	87.-

\* Couteaux et peaux inclus

## Location à la Saison

### Matériel junior & adulte

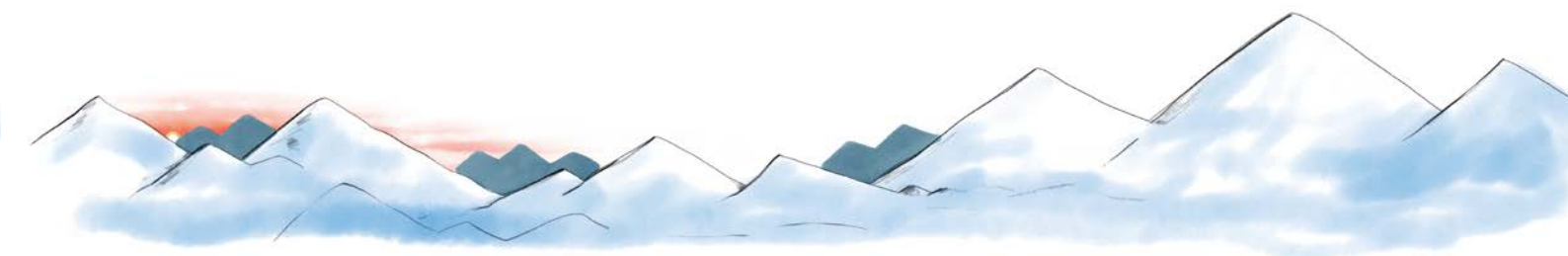
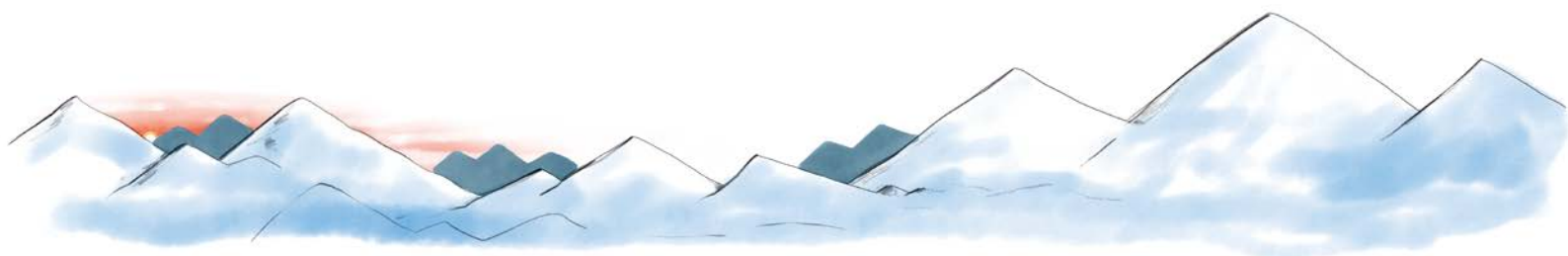
	Cat.4	Cat.3	Cat.2	Cat.1	NEUFS
SNOWBOARD junior 90 - 140 cm	80.-	100.-	120.-	150.-	DÈS 180.-
BOOTS junior pointures 32 - 38	-	40.-	50.-	60.-	DÈS 70.-
SNOWBOARD adulte	150.-	180.-	200.-	250.-	DÈS 220.-
BOOTS adulte	50.-	60.-	80.-	100.-	DÈS 120.-
CASQUES		30.-	40.-	50.-	DÈS 50.-

Tarifs selon disponibilités de stock

## Location à la Journée

### Matériel junior & adulte

Nombre de jours	1	2	3	4	5	6	7	8	9	10
SNOWBOARD junior	20.-	30.-	40.-	50.-	60.-	65.-	70.-	75.-	80.-	85.-
BOOTS junior	10.-	15.-	19.-	23.-	27.-	31.-	35.-	38.-	40.-	42.-
SNOWBOARD adulte	30.-	40.-	60.-	80.-	100.-	120.-	140.-	150.-	155.-	160.-
BOOTS adulte	15.-	20.-	25.-	30.-	35.-	40.-	45.-	50.-	55.-	60.-
SPLITBOARD adulte	50.-	80.-	110.-	140.-	160.-	180.-	200.-	220.-	230.-	240.-
CASQUES	5.-	10.-	12.-	14.-	16.-	18.-	20.-	22.-	24.-	26.-



## Location à la Saison

### Matériel junior & adulte

	Cat.4	Cat.3	Cat.2	Cat.1	NEUFS
PATINS POINTURES 24 - 30	-	25.-	30.-	40.-	50% du PV*
PATINS POINTURES 31 - 47	-	30.-	40.-	50.-	50% du PV*

\* Prix de vente  
Tarifs selon disponibilités de stock

## Location à la Journée

### Matériel junior & adulte

Nombre de jours	1	2	3	4	5	6	7	8	9	10
PATINS POINTURES 24 - 47	8.-	14.-	16.-	18.-	20.-	22.-	24.-	26.-	28.-	30.-

## Location à la Journée

### Matériel junior & adulte

Nombre de jours	1	2	3	4	5	6	7	8	9	10
RAQUETTES junior	6.-	7.-	9.-	11.-	12.-	14.-	15.-	17.-	19.-	20.-
RAQUETTES adulte	15.-	20.-	25.-	30.-	35.-	40.-	45.-	50.-	55.-	60.-

## INFORMATIONS GÉNÉRALES

### LOCATION SAISON

#### Durée

Les locations à la saison commencent dès l'ouverture de notre Winter Shop à la mi-septembre. Le délai de restitution du matériel est fixé au 30 avril.

#### Assurance

L'assurance contre le bris, dans des conditions normales d'utilisation du matériel, est comprise dans le prix de location.

### LOCATION JOURNALIÈRE

#### Domaine de validité

Les tarifs de location journalière s'entendent pour une durée de location comprise entre 1 et 14 jours.

#### Camps de ski scolaires

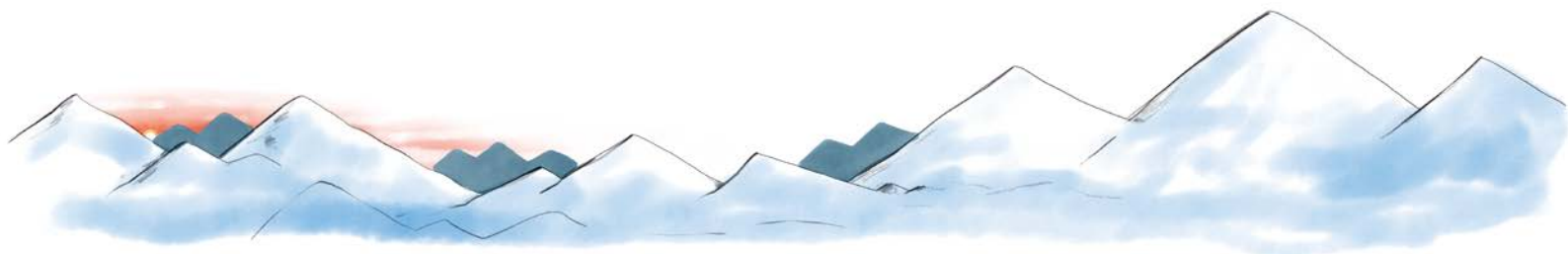
Vous pouvez venir louer votre matériel le samedi qui précède le camp dès 12h et restituer le matériel le samedi suivant le camp jusqu'à 12h. Il n'est pas nécessaire de venir réserver le matériel au préalable.

#### Durée

Vous pouvez venir louer votre matériel l'après-midi qui précède le 1er jour de location et le rendre dans la matinée qui suit le dernier jour. A l'exception du lundi où les restitutions sont possibles jusqu'à 18h30.

**Exemple 1 :** si vous souhaitez louer vos skis pour vendredi, vous pouvez venir louer votre matériel dès jeudi 13h30 et le restituer samedi jusqu'à 12h. La durée de location est de 1 jour.

**Exemple 2 :** si vous souhaitez louer vos skis pour samedi et dimanche, vous pouvez venir louer votre matériel dès vendredi 13h30 et le restituer lundi jusqu'à 18h30. La durée de location est de 2 jours.







# FRANÇOIS SPORTS

PARTENAIRE DE VOTRE VIE SPORTIVE DEPUIS 1985

## WINTER SHOP

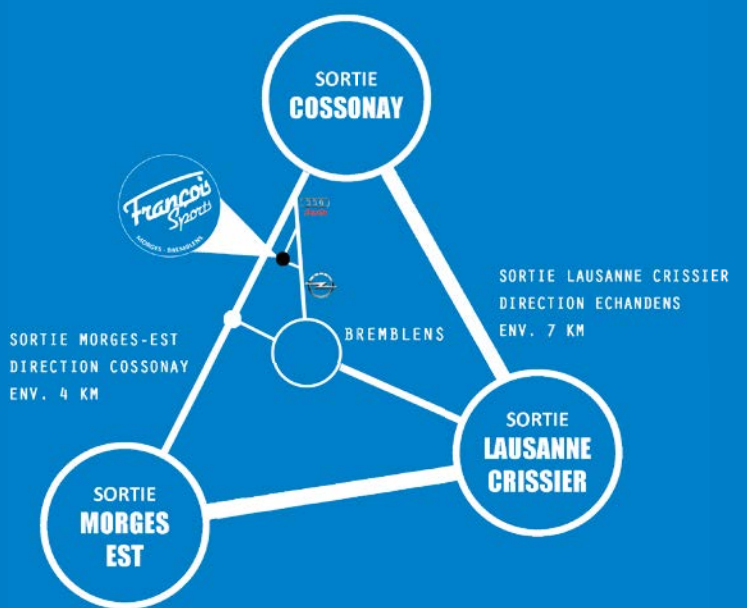
RTE DE ROMANEL 15  
1121 BREMBLENS

## HORAIRES D'OUVERTURE

LU - VE 09H00 - 12H30 13H30 - 18H30  
SAMEDI 08H30 - 17H00 NON-STOP

## CONTACT

021 802 03 03  
INFO@FRANCOIS-SPORTS.CH  
WWW.FRANCOIS-SPORTS.CH



PROFITEZ DE NOTRE PARKING GRATUIT À SEULEMENT 5 MINUTES DE LA SORTIE MORGES-EST ET MOINS DE 10 MINUTES DE LA SORTIE LAUSANNE-CRISSIER